

serie forestali 2024

forestali

Since 1960

ZACCARIA

QUALITY TRAILERS



Since 1960

ZACCARIA

QUALITY TRAILERS

Gamma 2023

Monoassi



2 - 3 Assi



Rimorchi
Forestali



Zootecnia



Carrelli



Bilaterali



Dumper



Rimorchi
speciali



- 60 anni di esperienza

- Più di 30.000 rimorchi
venduti

- Oltre 100 modelli in
produzione

- 6 premi per novità tecnica
Eima



forestali

RIMORCHI monoassi forestali

Dotazioni di serie:

Ribaltamento trilaterale

Asse motrice. Differenziale a 6 colonnette per ZAM 50 Forestal.

Differenziale maggiorato 8 colonnette per ZAM 60 - 70 FORESTAL.

Griglia di riparo anteriore. Cardano e Riduttore

Nr. 4 tubi posteriori porta pali diam. 75 interno sponda per ZAM 50 FORESTAL - Diam. 90 per ZAM 60 - 70 FORESTAL.

Predisposizione e collaudo per applicazione gru forestale.

Pianale in lamiera striata sopra, piantoni posteriori e apertura sotto/sopra sponda posteriore.

Piedino a Manovella. Attacchi soprasponde.

A richiesta:

Ruote maggiorate. Tubi per pali.

Pali sostegno tronchi. Piedino idraulico.

Riduttore speciale con presa di forza per funzionamento pompa gru.

Disinnesto riduttore a comando idraulico.

Soprasponde. Sponde in comas.

Timone sterzante a comando idraulico su ZAM 60 - 70 FORESTAL.

ZAM 60 FORESTAL con sponde in Comas



ZAM 60 Forestal con soprasponda in rete



MODELLO	DIMENSIONI cm.	PORT. OMOLOG. Q.li	TARA Q.li	PNEUMATICI	H.PIANALE cm.	FRENATURA	RIBALTAMENTO
ZAM 50 Forestal	300 x 185 x 50	60	13.5	11.5/80 - 15.3 nuovi a richiesta 36x11Ric.	92	Idraulica	Trilaterale
ZAM 60 Forestal	350 x 200 x 50	60	17	14-17,5 nuovi a ric. 385/55R 19,5 ric	95	Idraulica	
ZAM 70 Forestal	400 x 220 x 50	60	20	15-19,5 nuovi a ric. 385/55R 19,5 ric	110 100	Idraulica	

ZAM 140 FORESTAL TC



RIMORCHI DOPPIO ASSE trasporto tronchi

Dotazioni di serie:

Pianale fisso con 6 traverse sagomate per sostegno tronchi con pali H. mt.1,50 con vite di fissaggio.

Asse anteriore motrice 8 colonnette.

Asse posteriore sterzante a 8 colonnette.

Griglia di riparo anteriore.

Cardano e riduttore.

Piedino a manovella

Predisposizione e collaudo per applicazione gru forestale.

A richiesta:

Piedino idraulico.

Riduttore speciale con presa di forza per funzionamento pompa gru.

Sollevamento idraulico asse posteriore con martinetto DE.

Timone sterzante a comando idraulico.

Disinnesto riduttore a comando idraulico.

Traverse portapali con pali supplementari.

Copri ruota in lamiera.

Prolunga posteriore con sfilo idraulico 1m con due traverse compresa di pali H 1,5 m.

A Richiesta TRAZIONE IDRAULICA solo su modelli ZAM 140 con pneumatici 385/65R22.5

MODELLO	DIMENSIONI cm.	PORTATA OMOLOGATA Q.li	TARA RIMORCHIO SENZA GRU Q.li	SOSPENSIONI	PNEUMATICI	ALTEZZA PIANALE cm.	FRENATURA
ZAM 110 Forestal T	400x200	110	23	Balestra Cantilever	385/55 R19,5 ricostruiti a richiesta 14-17,5 nuovi	85	Idraulica o pneumatica
ZAM 140 Forestal TC	430x210	140	30		385/65 R22,5 nuovi FLOT	95	
ZAM 140 Forestal TL	470x210	140	34		a richiesta 15-19,5 nuovi	90	

forestali



ZAM 140 FORESTAL TC SUPER

Di serie sospensioni idrauliche indipendenti, oscillazione trasversale e indipendente degli assi.
Elevato sbilanciamento delle sospensioni 24 cm: 12 + 12

RIMORCHI DOPPIO ASSE trasporto tronchi

Dotazioni di serie:

Pianale fisso con 6 traverse sagomate per sostegno tronchi con pali H. mt.1,50 con vite di fissaggio.

Asse anteriore motrice 8 colonnette.

Asse posteriore sterzante a 8 colonnette.

Piedino a manovella. Sospensioni idrauliche indipendenti.

Griglia di riparo anteriore. Cardano e riduttore.

Predisposizione e collaudo per applicazione gru forestale.

A richiesta:

Piedino idraulico.

Riduttore speciale con presa di forza per funzionamento pompa gru.

Sollevamento idraulico asse posteriore con martinetto DE.

Timone sterzante a comando idraulico.

Disinnesto riduttore a comando idraulico.

Traverse portapali con pali supplementari.

Copriruota in lamiera. Gru montata su prolunga posteriore.

Prolunga posteriore con filo idraulico 1m con due traverse compresa di pali H 1,5 m.

Sistema di livellamento carico in manuale.

Trazione Idraulica.

MODELLO	DIMENSIONI cm.	PORTATA OMOLOGATA Q.li	TARA RIMORCHIO SENZA GRU Q.li	SOSPENSIONI	PNEUMATICI	ALTEZZA PIANALE cm.	FRENATURA
ZAM 110 Forestal T Super	400x225	110	25	Idrauliche Indipendenti	385/65 R22,5 nuovi FLOT a richiesta 15-19,5 nuovi	100	Idraulica o pneumatica
ZAM 140 Forestal TC Super	430x230	140	31				
ZAM 140 Forestal TL Super	470x230	140	35				

forestali

ZAM 110
FORESTAL



A RICHIESTA: TRAZIONE IDRAULICA

RIMORCHI DOPPIO ASSE serie Forestal 110 Q.li

Dotazioni di serie:
(allestimento base)

Ribaltamento idraulico trilaterale.

Assale anteriore motrice 8 colonette.

Assale posteriore autosterzante 8 colonette.

Pianale in lamiera striata sopra.

Piantoni posteriori e apertura sotto/sopra sponda posteriore.

Attacchi soprasponde. Piedino a manovella.

Griglia riparo anteriore. Cardano e riduttore.

Nr. 4 tubi posteriori portapali diam. 90 interno sponda.

Nr. 4 tubi laterali portapali diam.90.

Predisposizione montaggio e collaudo gru forestale.

A richiesta:

Piedino idraulico.

Cassetta attrezzi.

Riduttore speciale con presa di forza per funzionamento pompa gru.

Sollevamento idraulico asse posteriore.

Timone sterzante a comando idraulico.

Disinnesto riduttore a comando idraulico.

Pali sostegno tronchi con vite di fissaggio.

Soprasponde.

Sponde in Comas.

Sponde laterali divise a metà.

Allestimento Professional.

**A RICHIESTA:
TRAZIONE IDRAULICA
(su un solo asse)**

MODELLO	DIMENS. cm.	PORT. OMOLOG. Q.li	TARA RIM. SENZA GRU Q.li	SOSPENSIONI	PNEUMATICI	ALTEZZA PIANALE cm.	FRENATURA	RIBALT.
ZAM 110 Forestal S	400x200X50	110	27	Balestra Cantilever	385/55R19,5 ricostruiti o a richiesta 14-17,5 nuovi	102	Idraulica o pneumatica	Trilaterale
ZAM 110 FORESTAL L	400x210X50	110	30		385/65-22,5 nuovi Flot. o a richiesta 15-19,5 nuovi	110		

forestali

ZAM 110
FORESTAL SUPER



A RICHIESTA: TRAZIONE IDRAULICA

Novità a richiesta:
• Sistema di livellamento carico in manuale

RIMORCHI DOPPIO ASSE Versione Super 110 Q.li

Dotazioni di serie:

(allestimento base)

Ribaltamento idraulico trilaterale.

Differenziale e Assali maggiorati.

Assale anteriore motrice 8 colonette.

Assale posteriore autosterzante 8 colonette.

Sospensioni Idrauliche indipendenti

Oscillazione trasversale e indipendente degli assi.

Elevato sbilanciamento delle sospensioni (24 cm -12+12)

Pianale liscio in Domex.

Piantoni posteriori e apertura sotto/sopra sponda posteriore.

Attacchi soprasponde. Piedino a manovella.

Griglia riparo anteriore. Cardano e riduttore.

Nr. 4 tubi posteriori portapali diam. 90 interno sponda.

Nr. 4 tubi laterali portapali diam.90.

Predisposizione montaggio e collaudo gru forestale.

A richiesta:

Piedino idraulico. Cassetta attrezzi.

Riduttore speciale con presa di forza per funzionamento pompa gru.

Sollevamento idraulico asse posteriore.

Timone sterzante a comando idraulico.

Disinnesto riduttore a comando idraulico.

Pali sostegno tronchi con vite di fissaggio.

Soprasponde.

Sponde in Comas.

Sponde laterali divise a metà.

Allestimento Professional.

MODELLO	DIMENS. cm.	PORT. OMOLOG. Q.li	TARA RIM. SENZA GRU Q.li	SOSPENSIONI	PNEUMIA	ALTEZZA PIANALE cm.	FRENATURA	RIBALT.
ZAM 110 Forestal Super	400x220X50	110	33	Idrauliche Indipendenti	385/65- 22,5 nuovi flot. a richiesta 15 - 19,5 nuovi	118	Idraulica o pneumatica	Trilaterale

**A RICHIESTA:
TRAZIONE IDRAULICA
(su un solo asse)**

forestali

RIMORCHI DOPPIO ASSE serie Forestal 140 Q.li



ZAM 140 FORESTAL C
con trazione idraulica

Dotazioni di serie:

(allestimento base)

Ribaltamento idraulico trilaterale.

Assale anteriore motrice 8 colonette.

Assale posteriore autosterzante.

Pianale in lamiera striata sopra.

Piantoni posteriori e apertura sotto/sopra sponda posteriore.

Attacchi soprasponde.

Griglia riparo anteriore. Cardano e riduttore.

Nr. 4 tubi post. portapali diam. 90 interno sponda.

Nr. 4 tubi laterali portapali diam. 90.

Predisposizione montaggio e collaudo gru forestale.

A richiesta:

Piedino idraulico.

Cassetta attrezzi.

Riduttore speciale con presa di forza per funzionamento pompa gru.

Sollevamento idraulico asse posteriore.

Timone sterzante a comando idraulico.

Disinnesto riduttore a comando idraulico.

Pali sostegno tronchi con vite di fissaggio.

Soprasponde.

Sponde in Comas.

Sponde laterali divise a metà.

A RICHIESTA: ALLESTIMENTO PROFESSIONAL:

Pianale in Domex
Piantoni industriali

Cerniere sponde a scomparsa

Sponda posteriore con apertura automatica

MODELLO	DIMENS. cm.	PORT. OMOLOG. Q.li	TARA RIM. SENZA GRU Q.li	SOSPENSIONI	PNEUMATICI	ALTEZZA PIANALE cm.	FRENATURA	RIBALT.
ZAM 140 Forestal C	430x210x60	140	36	Balestra Cantilever	385/65 - 22,5 nuovi flot a richiesta: 425/55 R19,5 Ric. 15-19,5 nuovi	120	Idraulica o pneumatica	Trilaterale

forestali

RIMORCHI DOPPIO ASSE Versione Super 140 Q.li



ZAM 140 FORESTAL C-SUPER
con trazione idraulica

Dotazioni di serie: (allestimento base)

Ribaltamento idraulico trilaterale.
Differenziale ed assale maggiorati.

Assale anteriore motrice 8 colonette. Assale posteriore autosterzante.

Pianale liscio in Domex.
Piantoni posteriori e apertura.sotto/sopra sponda posteriore.
Attacchi soprasponde. Piedino a manovella.
Sospensioni Idrauliche indipendenti.
Griglia riparo anteriore. Cardano e riduttore.
Nr. 4 tubi post. portapali diam. 90 interno sponda.
Nr. 4 tubi laterali portapali diam. 90.
Predisposizione montaggio e collaudo gru forestale.

A richiesta:

Piedino idraulico.
Riduttore speciale con presa di forza per funzionamento pompa gru. Cassetta attrezzi.
Sollevamento idraulico asse posteriore.
Timone sterzante a comando idraulico.
Disinnesto riduttore a comando idraulico.
Pali sostegno tronchi con vite di fissaggio.
Soprasponde. Sponde in Comas.
Sponde laterali divise a metà.

Di serie su ZAM 140 FORESTAL SUPER
e ZAM 110 FORESTAL SUPER
Sospensioni Idrauliche indipendenti

Oscillazione trasversale e indipendente degli assi,
permette di mantenere sempre le 4 ruote a terra.
Elevato sbilanciamento delle sospensioni (24 cm -12+12)

Novità a richiesta:
•Sistema di livellamento
carico in manuale

**A RICHIESTA:
ALLESTIMENTO PROFESSIONAL:**
Pianale in Domex
Piantoni industriali
Cerniere sponde a scomparsa
Sponda posteriore con apertura automatica



MODELLO	DIMENS. cm.	PORT. OMOLOG. Q.li	TARA RIM. SENZA GRU Q.li	SOSPENSIONI	PNEUMATICI	ALTEZZA PIANALE cm.	FRENATURA	RIBALT.
ZAM 140 Forestal C Super	430x230X60	140	38	Idrauliche Indipendenti	385/65 - 22,5 nuovi flot a richiesta: 425/55 R19,5 Ric. 15-19,5 nuovi	125	Idraulica o pneumatica	Trilaterale
ZAM 140 Forestal L Super	470x230X60	140	41			120 125		

forestali

ZAM 200FORESTAL T
accessoriato con pali Exté.



RIMORCHI trasporto tronchi

Dotazioni di serie:
(allestimento base)

Pianale fisso con 8 traverse sagomate per sostegno tronchi con pali H. 1,50m con vite di fissaggio.
Assi anteriore e posteriore autosterzanti.
Asse centrale motrice.
Griglia di riparo anteriore.
Piede idraulico.
Cassetta attrezzi.
Predisposizione e collaudo per applicazione gru forestale.

A richiesta:

Riduttore speciale con presa di forza per funzionamento pompa gru.
Sollevamento idraulico asse anteriore.
Disinnesto riduttore a comando idraulico.
Timone sterzante a comando idraulico.
Pali sostegno tronchi in alluminio Exté.
Pali sostegno tronchi con sfilo H 1,50 + 80 cm con vite di fissaggio.
Prolunga posteriore con sfilo idraulico 1 m con 2 traverse porta pali con pali H 1,5 m.
Gru montata posteriormente su sfilo idraulico.
Sistema di livellamento carico in manuale.



MODELLO	DIMENS. cm.	PORT. OMOLOG. Q.li	TARA RIM. SENZA GRU Q.li	SOSPENSIONI	PNEUMIA	ALTEZZA PIANALE cm.	FRENATURA
ZAM 200 FORESTAL T	550x250	200	60	Idrauliche	560/45 - R 22,5 nuovi	100	Pneumatica
ZAM 200 FORESTAL I	550x250	200	60	Idrauliche	560/45 - R 22,5 nuovi	100	Idraulica

forestali

GRU FORESTALI RIPIEGHEVOLI Rotazione a cremagliera con cilindri F3000 - F3500 - F4000



F 3000

GRU F3000 consigliata per ZAM 50 Forestal
GRU F3500 consigliata per ZAM 60 Forestal
GRU F4000 consigliata per ZAM 60 Forestal

Dotazioni di serie:

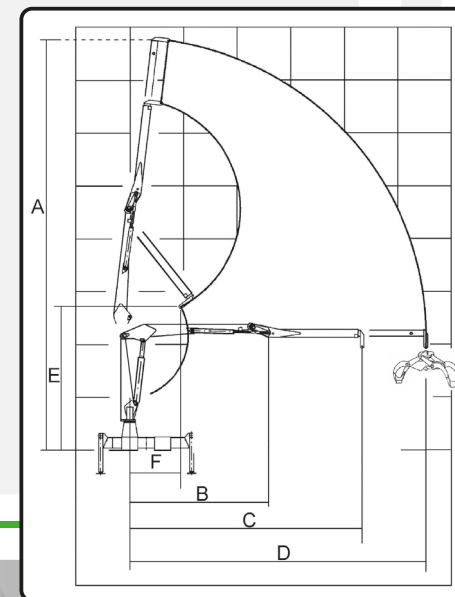
Rotazione 400° e ritorno a cremagliera con cilindro singolo.
Avambraccio secondario telescopico idraulico.
Stabilizzatori idraulici indipendenti a bandiera.
Girevole idraulico 360° continuo.
Pinza tronchi.

F3000, F3500 e F4000:

Posto guida con sedile su colonna.
Leve a cloche e doppio pedale Kit pompa industriale e olio

DATI TECNICI

DESCRIZIONE		F3000	F3500	F4000
Momento massimo di carico	(KNm)	30	31	35
Apertura pinza tronchi	(mm)	1,00	1,20	1,30
Portata girevole	(Kg)	3000	3000	3000
Capacità di alzata a braccio teso con pinza tronchi	(Kg)	350	350	550
D - Lunghezza max con telescopio	(mt)	4,70	6,00	5,00
C - Lunghezza max senza telescopio	(mt)	3,95	4,85	4,10
B - Lunghezza 1°braccio	(mt)	2,10	2,55	2,20
Capacità alzata al 1°braccio	(Kg)	800	900	1200
A - Altezza max con telescopio	(mt)	6,50	7,80	6,75
E - Altezza alla distanza minima di carico	(mt)	2,15	2,40	2,30
F - Distanza all'altezza di carico E	(mt)	1,10	1,10	1,10
Larghezza max con appoggi chiusi	(mt)	1,60	1,90	1,90
Peso gru con pinza tronchi	(Kg)	760	850	1040



LECAPACITA' DI ALZATA SONO NETTE, CONSIDERANDO PINZA EROTREGIA'INSTALLATI

forestali



GRU F5500 consigliata per ZAM 70 - 110 Serie Forestal
GRU F7500 consigliata per ZAM 110 - 140 Serie Forestal
GRU F8500 consigliata per ZAM 140 Serie Forestal

GRU FORESTALI RIPIEGHEVOLI Rotazione a cremagliera con cilindri F5500 - F7500 - F8500

Dotazioni di serie:

Rotazione 400° e ritorno a cremagliera con doppi cilindri.
 Posto guida con sedile su colonna
 Leve a cloche e doppio pedale.
 Girevole idraulico 360° continuo.
 Pinza tronchi.
 Stabilizzatori idraulici indipendenti a bandiera.

F5500:

Avambraccio secondario telescopico.
 Kit pompa industriale.

F7500 - F8500:

Avambraccio secondario con doppio telescopico.
 Doppia pompa a pistoni con doppio circuito.
 Raffreddamento impianto idraulico con radiatore.

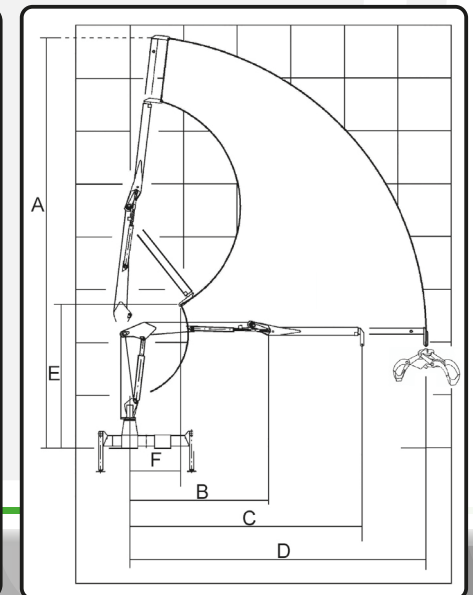
Accessoria richiesta:

Pinza e girevole maggiorati.
 Comandi servoassistiti idraulicamente.
 Stabilizzatori idraulici verticali con sfilo idraulico.
 Radiocomando con distributori elettroidraulici proporzionali.

N.B.: Tubazioni flessibili interne al secondo braccio

DATI TECNICI

DESCRIZIONE		F5500	F7500	F8500
Momento massimo di carico	(KNm)	43	62	71
Apertura pinza tronchi	(mm)	1,30	1,50	1,50
Portata girevole	(Kg)	3000	6000	6000
Capacità di alzata a braccio teso con pinza tronchi	(Kg)	500	550	500
D - Lunghezza max con telescopio	(mt)	6,30	7,50	8,60
C - Lunghezza max senza telescopio	(mt)	4,85	5,10	5,50
B - Lunghezza 1° braccio	(mt)	2,55	2,65	2,80
Capacità alzata al 1° braccio	(Kg)	1200	1800	2300
A - Altezza max con telescopio	(mt)	7,85	9,20	1,080
E - Altezza alla distanza minima di carico	(mt)	2,40	2,75	2,80
F - Distanza all'altezza di carico E	(mt)	1,00	1,10	1,10
Larghezza max con appoggi chiusi	(mt)	1,90	2,05	2,20
Peso gru con pinza tronchi	(Kg)	1150	1550	2000



LECAPACITA' DI ALZATA SONO NETTE, CONSIDERANDO PINZA E ROTOREGIA INSTALLATI

forestali

GRU FORESTALI RIPIEGHEVOLI rotazione a cremagliera con cilindri Penz-Austria 4Z - 4ZHL - 6Z - 6ZHL



PENZ-AUSTRIA 4Z

GRU 4Z - 4ZHL consigliata per ZAM 70 - 110 Serie Forestal
GRU 6Z- 6ZHL consigliata per ZAM 110 - 140 Serie Forestal

Dotazioni di serie:

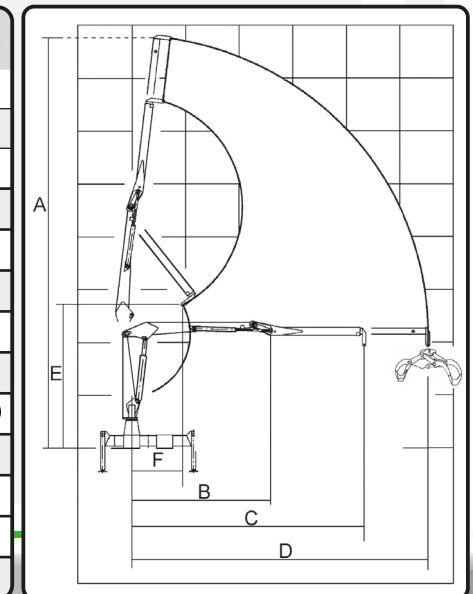
- Rotazione 400° e ritorno a cremagliera con cilindro singolo.
- Avambraccio secondario telescopico idraulico per 4Z - 4ZHL - 6Z .
- Avambraccio secondario con doppio telescopico idraulico per 6ZHL .
- Stabilizzatori idraulici verticali con sfilo meccanico e cilindri in vista girevoli.
- Posto guida con sedile su colonna leve a cloche e doppio pedale.
- Doppia pompa a pistoni con doppio circuito.
- Girevole idraulico 360° continuo.
- Pinza tronchi.
- Sistema LMB di spegnimento per sovraccarico.
- Raffreddamento impianto idraulico con radiatore.

Accessoria richiesta::

- Stabilizzatori con sfilo idraulico.
- Pinza e girevole maggiorati.

DATI TECNICI

DESCRIZIONE		4Z	4ZHL	6Z	6ZHL
Momento massimo di carico	(KNm)	40,7	40,7	55	55
Apertura pinza tronchi	(mm)	1,30	1,30	1,50	1,50
Portata girevole	(Kg)	5000	5000	5000	5000
Capacità di alzata a braccio teso con pinza tronchi	(Kg)	550	450	600	400
D - Lunghezza max con telescopio	(mt)	6,00	7,00	7,00	8,50
C - Lunghezza max senza telescopio	(mt)	4,80	5,50	5,50	5,50
B - Lunghezza 1° braccio	(mt)	2,50	2,90	2,90	2,90
Capacità alzata al 1° braccio	(Kg)	1500	1300	2000	1800
A - Altezza max con telescopio	(mt)	8,30	9,20	9,20	10,70
E - Altezza alla distanza minima di carico	(mt)	2,70	2,70	2,70	2,70
F - Distanza all'altezza di carico E	(mt)	1,20	1,30	1,30	1,30
Larghezza max con appoggi chiusi	(mt)	2,00	2,00	2,10	2,10
Peso gru con pinza tronchi	(Kg)	1100	1200	1500	1650



LECAPACITA' DI ALZATA SONO NETTE, CONSIDERANDO PINZA E ROTOREGIA' INSTALLATI



ZAM 140 Forestal TL super
Gru posteriore su sfilo idraulico



**Il nostro Ufficio Tecnico progetta,
con software di calcolo e disegno 3D,
allestimenti «Forestal» personalizzati.
Un Ufficio dedicato collauda
Macchine Operatrici, Veicoli Eccezionali
ed Unici Esemplari, su normative italiane ed europee.**

Tutti i modelli di nostra produzione possono essere allestiti con:

Trazione idraulica

Il sistema è costituito da una pompa a pistoni ad asse inclinato collegata a un motore idraulico dotato di disinnesto, il tutto montato sul rimorchio e funzionante a cardano.

La trazione viene usata consentendo al veicolo una velocità da 1-5 Km/h con possibilità di INNESTO - DISINNESTO in movimento.

Tutte le operazioni vengono comandate dal posto guida della trattrice tramite una pulsantiera.

La trazione idraulica funziona solo in spinta, con possibilità di invertire il senso di marcia (Avanti/Retromarcia).

CARATTERISTICHE

Velocità compresa tra 1-5 Km/h
Innesto-disinnesto in movimento
Abbinabile a qualsiasi tipo di trattrice
(anche senza PTO sincronizzata)
Applicabile su uno o più assi motore

**A richiesta:
DISPOSITIVO FRENO MOTORE
PER TRATTI IN DISCESA**

PREMIO SEGNALAZIONE TECNICA *ema* 2006

STANTI per tronchi in utilizzo nei nostri rimorchi



Stanti in acciaio spessore 10 mm da diam. 70 e 90 con vite di fissaggio alti 1,5 m.



Stanti in acciaio spessore 10 mm da diam. 90 con vite di fissaggio alti 1,5 m con prolunga 80 cm.



Stanti e prolunghe in alluminio EXTE lunghe 2,1 m con prolunga 1,0 m.

PNEUMATICI SU RIMORCHI FORESTALI



10.0/75-15.3
H = 760
L = 250



11.5/80-15.3
H = 860
L = 290



14/17.5
H = 920
L = 350



15/19.5
H = 1020
L = 380



385/55R 19.5 Ric.
H = 920
L = 385



385/65 22.5 Ric. Flotation
H = 1050
L = 385



425/55R 19.5 Ric.
H = 960
L = 425



560/545R 22,5
H = 1080
L = 560

La ditta non si assume la responsabilità per l'eventuale sostituzione dei pneumatici qui elencati a causa della mancata disponibilità del mercato nonché l'elevato incremento dei prezzi attribuiti dalla casa produttrice o del fornitore

forestali

ZACCARIA
QUALITY TRAILERS





zaccariamorchi.com



ZACCARIA SRL

Via Enrico Fermi, 350
I - 41055 Montese (Modena) - Italy
Tel. +39 (0)59 981750
Fax: +39 (0)59 982353
www.zaccariamorchi.com
info@zaccariamorchi.com

 www.facebook.com/zaccariamorchi
 www.linkedin.com/company/zaccaria-srl
 www.youtube.com/zaccariatrailers

Filiali e Depositi:

I - 41015 Nonantola (Modena)
Via Zuccola, 12 - Italy



scansiona il QR CODE
per visualizzare
i nostri VIDEO
zaccaria trailers youtube

